



**Le musée
pour tous !**



**Social &
handicap 2019
2021**

Edito



Bienvenue au LaM !

Soucieux d'offrir le même accès pour tous à l'art et à la culture, le LaM développe des programmes de médiation adaptés à chaque type de public.

Quel que soit votre handicap, le LaM vous accueille lors de visites et d'ateliers qui vous font découvrir le musée, ses collections et ses expositions temporaires, lors de moments privilégiés, en groupe ou individuellement.

Que vous soyez professionnel de l'enseignement, d'établissement spécialisé, d'hôpital, de structure d'accueil de jour, de centre pénitentiaire ou de privation de liberté, ou encore d'EHPAD, le LaM conçoit avec vous des projets en lien avec vos attentes et celles des groupes dont vous avez la charge.

Des formations vous sont également proposées afin de vous familiariser avec les œuvres du musée. Une permanence est assurée le mercredi après-midi pour vous aider à concevoir le projet le mieux adapté à vos attentes en lien avec les guides du musée, des artistes et des professionnels de l'animation.

Activités proposées

- Visites guidées en langue des signes et lecture labiale
- Visites guidées tactiles à destination des personnes aveugles et malvoyantes
- Visites/ateliers d'expression plastique sur quelques séances ou sur une année (selon les projets)
- Conférences
- Formation des professionnels
- Mise en valeur des réalisations au sein des structures (restitutions d'ateliers, expositions, etc.)

Visites



Une heure pour découvrir les collections du LaM, les expositions temporaires ou le bâtiment, en compagnie d'un guide conférencier formé aux médiations orales adaptées. Les thématiques peuvent varier en fonction de l'accrochage de la collection... Et selon les envies de chacun !

TÊTES SENS DESSUS-DESSOUS

Une visite sur les représentations hors-normes de la figure humaine chez Amedeo Modigliani, Pablo Picasso, Kees Van Dongen ou Aloïse Corbaz.

FORMES ET COULEURS

En suspension chez Alexandre Calder, découpée chez Georges Braque, transparente chez Buren, liquide chez Marc Devade... La couleur se déploie sous toutes ses formes et dans toutes ses textures pour mieux émerveiller nos sens.

DÉBRIS-COLLAGE

Des ciseaux, de la colle et quelques bouts de papiers ont produit quelques chefs-d'œuvre du musée. Une visite à la rencontre de Georges Braque, Joan Miró, Henry Darger, Willem Van Genk et tant d'autres !

RÉCUP'

Trouvés, récupérés, assemblés, déstructurés : les objets donnent lieu à une multitude d'inventions plastiques chez ACM, André Robillard, Annette Messenger, Allan McCollum, Judith Scott, etc.

ESPRIT, ES-TU LÀ ?

Comment rendre visible l'invisible ? Donner forme à une présence immatérielle ? Du masque Nimba, intercesseur entre le monde des vivants et celui des divinités, aux tableaux merveilleux d'Augustin Lesage, peintre médiumnique du Pas-de-Calais, le LaM vous réserve quelques surprises... Frissons garantis !

À PLUMES, À POILS, ETC.

Au fil des salles du musée, un étrange bestiaire apparaît : lièvres chez Barry Flanagan, chauve-souris chez Germaine Richier, sanglier chez Theo Wiesen, loup inquiétant chez Auguste Forestier... Petits et grands feront un safari hors du commun.

LES MOTS ET LES CHOSES

Joaquín Torres-García, Adolf Wölfli, Émile Josome Hodinos ou Jacques Villeglé utilisent mots et lettres dans leurs œuvres. Une visite pour questionner le rapport entre art et langage.



L'HOMME ET LA MACHINE

Qu'elle soit infernale ou non, la machine est source d'inspiration pour un grand nombre d'artistes présents dans les collections du LaM : Fernand Léger, Jean Lefèvre, Jean Perdrizet, ACM, Florentin Constant, Abdelmajid Mehdi, etc.

Ateliers

Les ateliers permettent de révéler et d'exprimer son talent !
Après la découverte de quelques œuvres de la collection ou des expositions temporaires, à chacun de laisser parler son imagination en compagnie d'un médiateur.



RENCONTRES COLORÉES

Au cours de cet atelier centré sur les couleurs, les participants réaliseront une fresque collective ou leur propre production en mélangeant les teintes et en jouant sur la fluidité de la matière. Une manière d'expérimenter autrement la peinture après une découverte des œuvres de Fernand Léger, Paul Klee et Joan Miró.

DÉMASQUEZ-MOI

En collage ou en relief, chaque participant expérimentera les formes aux accents primitivistes présentes dans les œuvres de Pablo Picasso, Amedeo Modigliani et André Derain. Les étranges créatures de Theo Wiesen et de Pascal-Désiré Maisonneuve pourront aussi inspirer les participants.

IMPRESSIONNE-MOI

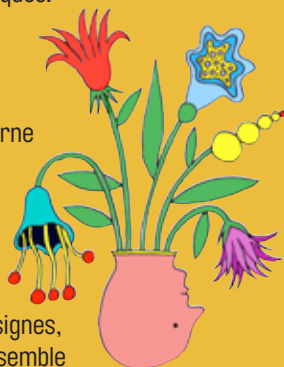
Un atelier pour découvrir une technique simple et ludique permettant de reproduire une image en grand nombre : la gravure en creux sur polystyrène ou sur plaque de métal. Sur plusieurs séances, l'atelier peut se décliner avec d'autres techniques : la linogravure, la sérigraphie, etc.

FAIRE LES GROS TITRES

Beaucoup d'artistes aiment incorporer à leurs œuvres des lettres découpées dans les journaux ou peintes directement sur la toile. Dans leurs créations, les participants mêleront lettres, mots, formes et couleurs comme autant d'éléments plastiques.

MODÈLES À LA CARTE

La collection d'art moderne comporte de nombreux tableaux peints d'après modèle. À tour de rôle, les participants prendront la pose en suivant différentes consignes, afin de constituer un ensemble de croquis exploitables par la suite en peinture ou en collage.



FACTORY

L'univers de la machine et le monde industriel ont largement inspiré les artistes de la modernité et les artistes bruts. Cet atelier propose d'explorer le thème de la machine à travers les notions d'assemblage, de rouage et de mouvement.

TOUCHÉ-COLLÉ

Après une visite dans le musée à la découverte des nombreuses matières qui composent les œuvres, les participants choisiront divers matériaux ou bien expérimenteront en peinture différentes textures pour composer une galerie de portraits à voir... et à toucher.

LE MONDE EST POP

L'image imprimée dans la presse ou dans les magazines, les portraits de vedettes, les photos de famille sont une source d'inspiration inépuisable. Découplées, agrandies, manipulées, colorisées ou assemblées, ces sources donneront lieu à maints détournements.

CHORÉGRAPHIE

Après une visite sur le thème du corps en mouvement, les participants réaliseront en volume des corps dansants et bondissants à partir de structures en fil de fer, de petits moules et d'une pâte à modeler. Sauts, équilibres, grands écarts, etc., bras et jambes s'étireront au gré des mouvements de danse.



Construire avec vous des projets artistiques « sur mesure » à court ou long terme

En tenant compte de la demande des accompagnateurs et dans un dialogue constant, les guides conférenciers du musée assurent la prise en charge des groupes selon un projet préalablement établi.



Carte professionnelle

La CARTE PRO : un accès privilégié au LaM !

Vous êtes responsable associatif, enseignant spécialisé, animateur, éducateur, infirmier, psychologue dans le secteur de l'animation au sein d'une association ou d'une institution médico-sociale ?

Vous souhaitez un accès facilité au LaM pour vos groupes et vous-même ?

La carte professionnelle vous propose des visites, conférences, ateliers, réunions d'information et invitations aux différentes manifestations du musée.

Les avantages

- Carte nominative
- Assistance et conseil dans la mise en œuvre des projets
- Réservation simple et accompagnée
- Accès gratuit à l'ensemble des expositions pour une durée d'un an
- Invitation à des présentations privilégiées des expositions temporaires
- Informations régulières sur toutes les activités du LaM
- Navettes de l'art, une découverte des collections des musées de l'eurorégion
- Pré-inscription gratuite au programme de formation proposé (conférences, visites guidées, ateliers, etc.)

Pour obtenir cette carte qui vous donne droit au programme de formation, merci de nous retourner le coupon d'adhésion accompagné d'un chèque de 25 € ou mandat administratif à l'ordre du LaM.

Retrouvez le bulletin d'adhésion en suivant ce lien :

<https://bit.ly/2CScPH4>



Publics accueillis



Le LaM : un musée ouvert à tous !



Accueil des enfants et des adultes aveugles et malvoyants

- Visites tactiles des collections et des expositions temporaires
- Interprétation en relief des tableaux

- Reproduction des sculptures
- Livres et maquettes tactiles

Toutes ces propositions sont accompagnées par la parole de médiateurs formés pour trouver les mots justes afin de rendre visible par la parole.

Accueil des enfants et des adultes sourds et malentendants

- Accueil personnalisé par une personne parlant la langue des signes
- Visites guidées des collections et des expositions temporaires en langue des signes et lecture labiale
- Ateliers en langue des signes

Travail en direction des hôpitaux, accueils de jour et établissements spécialisés

- Construction de projets artistiques sur mesure avec les responsables de groupes à court ou à long terme
- Ateliers d'arts plastiques et visites guidées des collections et des expositions temporaires
- Mise en valeur des réalisations au sein des structures (restitutions d'ateliers, expositions, etc.)

Travail en direction des centres pénitentiaires

- Ateliers et conférences « hors-les-murs » du musée
- Déplacement exceptionnel d'œuvres du musée
- Valorisation du travail des participants aux ateliers par des expositions dans et hors les murs des centres pénitentiaires

Travail en direction des EHPAD

- Ateliers et conférences « hors-les-murs » du musée
- Accueil de personnes âgées en situation de handicap au musée
- Ateliers intergénérationnels

RÉSERVER

Pour réserver une visite de la collection ou des expositions temporaires, un atelier ou une activité complémentaire avec ou sans guide, le service réservation est à votre écoute du lundi au vendredi de 8 h 30 à 12 h et de 14 h à 17 h (sauf le lundi matin).

Le LaM est ouvert du mardi au dimanche de 10 h à 18 h.

Fermetures exceptionnelles les 1^{er} janvier, 1^{er} mai et 25 décembre.

SERVICE RÉSERVATION

(ÉRIKA LEFEBVRE / CAROLINE MATTON)

Tél. : +33 (0)3 20 19 68 88

Fax : +33 (0)3 20 19 68 62

reservation@musee-lam.fr

CONTACTS

CLAUDINE TOMCZAK

Responsable des projets culturels
et des publics spécifiques

Tél. : +33 (0)3 20 19 68 69

Port. : + 33 (0)6 20 04 42 87 (SMS visio)

Fax : + 33 (0)3 20 19 68 62

E-mail : ctomczak@musee-lam.fr

L'ÉQUIPE DES GUIDES

Xavier Ballieu, Véronique Denolf, Sylvie Duhamel,
Alexandre Holin, Benoît Jouan, Loïc Parthiot,
Aymeric Pihéry, Geoffrey Sol, Mary Spencer

LaM – Lille Métropole
Musée d'art moderne,
d'art contemporain
et d'art brut
1 allée du Musée
59650 Villeneuve d'Ascq
www.musee-lam.fr

Tarifs groupes secteur handicap

Forfait visite (droits d'entrée inclus) :

1 h.....40 €

1 h 30.....60 €

2 h.....80 €

Forfait atelier (visite et droits d'entrée inclus) :

1 h 30.....70 €

2 h.....80 €

Tarifs groupes secteur social

Forfait visite (droits d'entrée inclus) :

1 h.....45 €

1 h 30.....65 €

2 h.....85 €

Forfait atelier (visite et droits d'entrée inclus) :

1 h 30.....75 €

2 h.....85 €

Tarifs individuels

Visite guidée en langue des signes : 5 €

**Rencontre autour d'une œuvre pour les personnes
aveugles et malvoyantes** : 5 €

Plusieurs rendez-vous dans l'année.

Infos sur : www.musee-lam.fr

Possibilité de règlement en Crédit Loisirs.



Le LaM est un Établissement Public de coopération culturelle dont les membres sont la Métropole Européenne de Lille, la Ville de Villeneuve d'Ascq et l'État.



Alexander Calder: *Reims, Croix du Sud*, 1969. Dépôt du Musée national d'art moderne, Centre Pompidou, Paris. © Calder Foundation, New York / ADAGP, Paris, 2019
© Manuelle Gautrand Architecture, 2019. Photo : M. Lerouge / MEL.

Illustrations : Benoît Jouan. Adaptation graphique : Nicolas Hubert / Améline Bouchez.
Impression : L'Artésienne